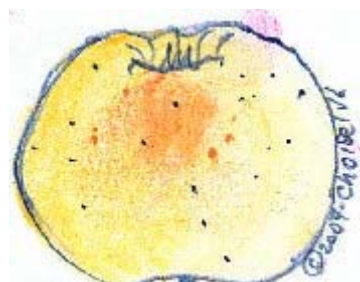


DE FEU.

Fichier Choisel jean-louis-©2007



Auteur vues : Choisel Jean-Louis 2007©

ORIGINE : Ancienne. Indre. Confondue avec la pomme DE JEU. DE FEU étudiée ici, n'a pas de fauve dans les cuvettes, ses loges, hautes sont bien feutrées, la chair moins acidulée.

SYNONYMES :

MATURITE-CONSOMMATION : Décembre-avril.

FORME : Moyenne à plus. Plus large, sphéroïdale,

EPIDERME : Lisse, jaune assez pâle à bonne maturité avec, parfois un voile « feu » orange. Lenticelles peu évidentes.

CUVETTE du PEDONCULE : Moyenne, un peu abrupte. Pas de fauve.

PEDONCULE : Gros, court, à ras du sommet

CUVETTE de L'ŒIL : Moyenne, parfois peu profonde. Plissée. Pas de fauve

L'ŒIL : Moyen à petit, clos ; les sépales se joignent en haut.

CHAIR : Blanchâtre, ferme, fine, mi acidulée.

CRITERE SPECIAL :

LOGES : Hautes, closes, bien feutrées.

OBSERVATIONS :

REFERENCES : 2007.Choisel Jean-Louis

BIBLIOGRAPHIE :

